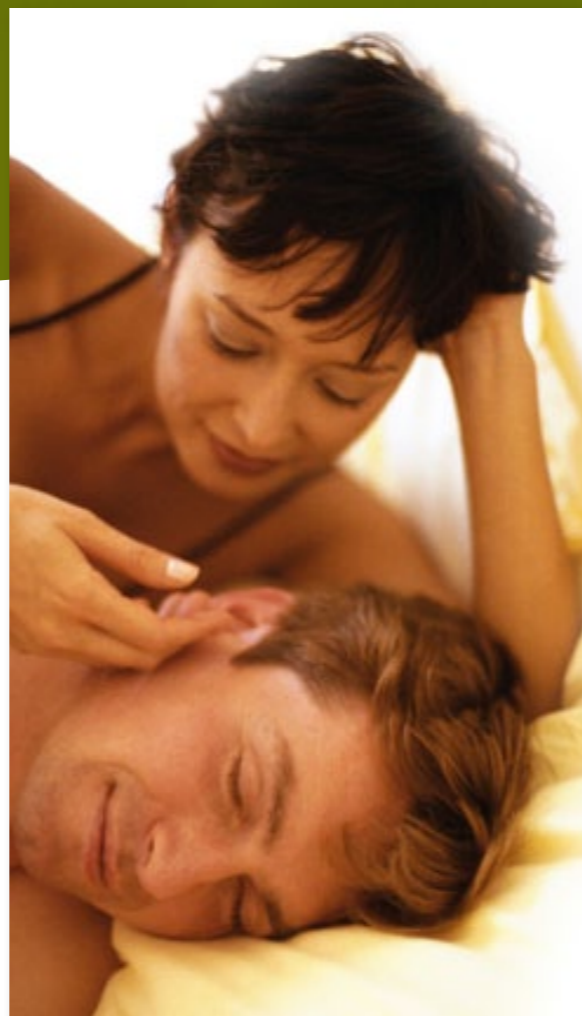







*Glück entsteht durch Aufmerksamkeit  
in kleinen Dingen.*

Wilhelm Busch



**ergoMULTI**  
NATURLATEX-MATRATZEN

## 100% Naturreiner Kautschuk-Latexschaum ...

-  ... ist perfekt elastisch und gibt jeder Körperkontur, in jeder Bewegung, den Raum für wohlfühlige Entspannung.
-  Feine Schafschurwolle in Alpenland-Qualität sorgt für ein angenehmes und hygienisches Schlafklima.
-  Die Bezugstoffe aus Biobaumwolle (kbA) sind geschmeidig und hautfreundlich. Natürlich sind alle Materialien streng schadstoffkontrolliert.
-  Sorgfältige Verarbeitung in deutscher Handwerks-Tradition gewährleistet langfristige Qualität.
-  Alle ergoMulti-Matratzen sind mit Innenbezug, Reißverschluss und Wendegriffen verarbeitet und gleicher Höhe (16 cm).

Die Kollektion ergoMulti bietet vier unterschiedlich feste Kerne (1, 2, 3, 4) und zwei unterschiedliche Bezüge (D, S).

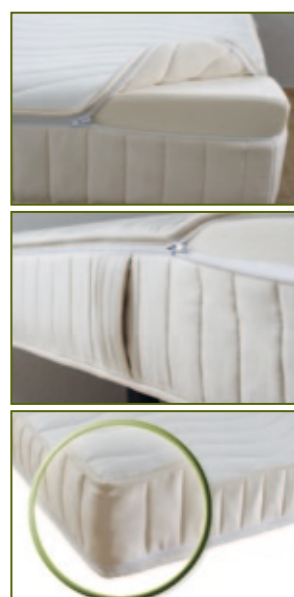
Der Kern einer Matratze ist für die ergonomische Liegequalität verantwortlich, der Bezug mit eingesteppter Schurwolle sorgt für das Schlafklima.

Unter den verschiedenen Modellen der ergoMulti Kollektion – von kuschelweich bis strammfest – findet fast jeder Mensch seine ganz persönliche Matratze, um erholsam und behaglich zu schlafen.

Für Paare legen wir gerne auch zwei Kerne in einen Bezug und schaffen dabei eine Balance im Gewichts- oder Gefühlsunterschied: ergoMulti Partner. Und falls Sie sich nicht entscheiden möchten, ob der Bezug kühl und fest (D) oder warm und weich (S) sein soll, wählen Sie einfach zwei verschiedene Seiten (S/D).

Allergiker haben bei ergoMulti die Wahl zwischen BioNeem®-Behandlung, waschbarem Klima-Vlies (synthetisch) oder PUR (ohne Klimavlies).

Alle ergoMulti Matratzen sind gleich hoch und im Liegeverhalten aufeinander abgestimmt – sie lassen sich wunderbar miteinander kombinieren.



Qualität im Detail: ergo Matratzen sind alle mit Keder und Rand genäht, für eine klare Optik. Sie sind zudem mit einem Reißverschluss versehen, damit der Bezug bei Bedarf gelüftet oder ausgetauscht werden kann. Das Kederband, die stabilen Wendegriffe und der Rand sind aus Original-Materialien gefertigt und mit Baumwoll-Watte kaschiert. Auch das Unterstepp-Vlies, das unsere edle Schurwolle trägt, und der Innenbezug des Kernes sind aus kbA-Baumwoll-Jersey.

**D** leicht-kühlend  
Baumwollsatin-Gewebe (kbA)  
glatt und fest  
versteppt mit feiner Schurwolle

**S** sanft-wärmend  
Doppel-Jersey (kbA)  
weich und elastisch  
versteppt mit feiner Schurwolle

D1 100% Naturlatex weich / kühl	D2 100% Naturlatex mittelfest / kühl	D3 100% Naturlatex + Kokos fest / kühl	D4 100% Naturlatex + Rosshaar fest / kühl
<ul style="list-style-type: none"> <li>• hochelastisches, eher weiches Liegen</li> <li>• feste, leicht kühlende Oberfläche</li> <li>• bis 80 kg Körpergewicht empfohlen, ab 80 - 100 kg Körpergewicht extrem weich</li> </ul>	<ul style="list-style-type: none"> <li>• hochelastisches, (mittel-)festes Liegen</li> <li>• feste, leicht kühlende Oberfläche</li> <li>• bis 100 kg Körpergewicht empfohlen, ab 100 kg Körpergewicht weich</li> </ul>	<ul style="list-style-type: none"> <li>• mittelfest bis fest</li> <li>• feste, leicht kühlende Oberfläche</li> <li>• bis 80 kg Körpergewicht mittelfest, ab 80 - 100 kg Körpergewicht fest bis sehr fest</li> </ul>	<ul style="list-style-type: none"> <li>• festes Liegen für leichte Personen, mittelfest für schwere Personen</li> <li>• optimal für schwitzende Menschen</li> <li>• feste, leicht kühlende Oberfläche</li> <li>• bis 70 kg Körpergewicht sehr fest (hart), 70 - 90 kg fest (bis mittelfest), 90 - 110 kg mittel bis weich</li> </ul>
S1 100% Naturlatex weich / warm	S2 100% Naturlatex mittelfest / warm	S3 100% Naturlatex + Kokos fest / warm	S4 100% Naturlatex + Rosshaar fest / warm
<ul style="list-style-type: none"> <li>• hochelastisches, weiches Liegen</li> <li>• sanfte, leicht wärmende Oberfläche</li> <li>• bis 80 kg Körpergewicht empfohlen, ab 80 - 100 kg Körpergewicht extrem weich</li> </ul>	<ul style="list-style-type: none"> <li>• hochelastisches, mittelfestes Liegen</li> <li>• sanfte, leicht wärmende Oberfläche</li> <li>• bis 100 kg Körpergewicht empfohlen, ab 100 kg Körpergewicht weich</li> </ul>	<ul style="list-style-type: none"> <li>• mittelfest bis fest</li> <li>• sanfte, leicht wärmende Oberfläche</li> <li>• bis 80 kg Körpergewicht mittelfest, ab 80 - 100 kg Körpergewicht fest bis sehr fest</li> </ul>	<ul style="list-style-type: none"> <li>• festes Liegen für leichte Personen, elastisch mittelfest für schwere Personen</li> <li>• optimal für schwitzende Menschen</li> <li>• sanfte, leicht wärmende Oberfläche</li> <li>• bis 70 kg Körpergewicht sehr fest (hart), 70 - 90 kg fest (bis mittelfest) 90 - 110 kg mittel bis weich</li> </ul>